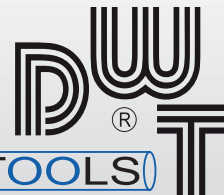


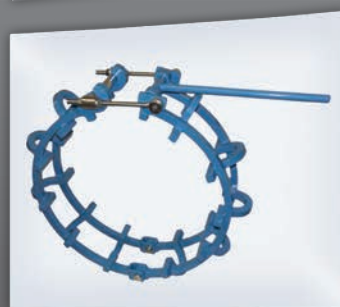
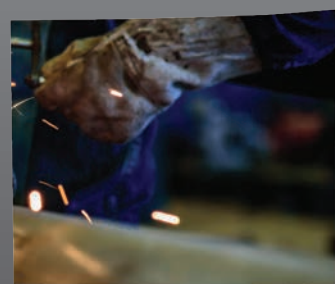
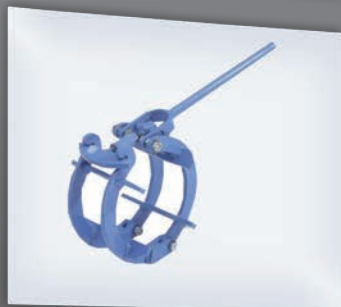
RSW INTERNATIONAL

GLOBAL TECHNICAL SERVICE



TOOLS FOR PIPE WELDING

Catálogo 2020/21



Equipamento de biselamento de tubos

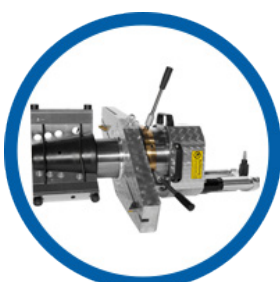
O único equipamento de biselamento de tubos concebido por utilizadores finais com "know how" no local

Criámos uma gama de produtos única para as necessidades da indústria mundial relacionada com tubos, onde os materiais se tornam cada vez mais sofisticados. Actualmente, a espessura das paredes aumenta e os materiais são extremamente difíceis de maquinar. A gama de produtos do equipamento de biselamento de tubos para a preparação de arestas de soldadura de tubos é notável e muito competitiva.



Pipe Beveler

Biseladora de tubos para preparação de extremidades de tubos no local



Pipe Beveling Machines

Biseladora de tubos para preparação de extremidades de tubos no local



Elbow Beveling Machines

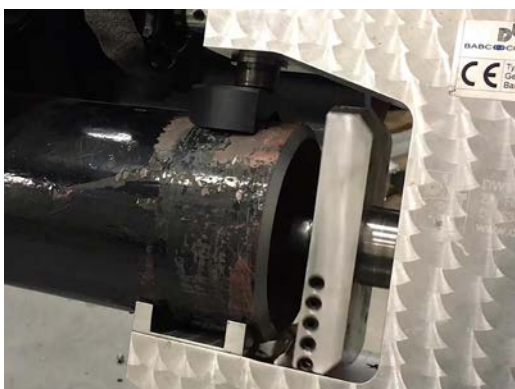
Complemento portátil para as nossas máquinas biseladoras de tubos



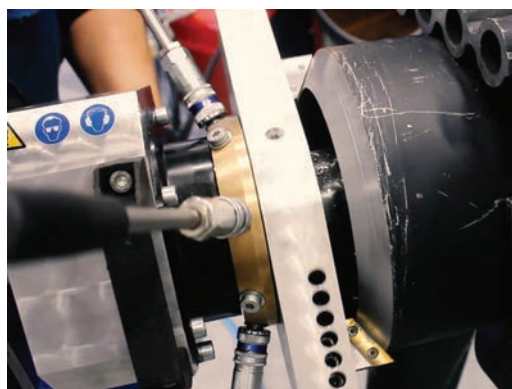
Pipe Chamfering Machine

Máquina de chanfragem de tubos para preparação de arestas de soldadura

Aplicações:



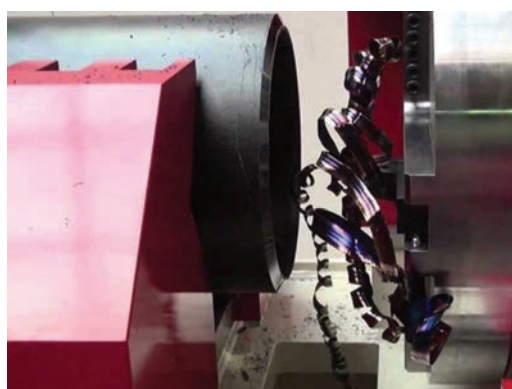
Biselamento de tubos



Biselamento de tubos



Biselamento de Curvas

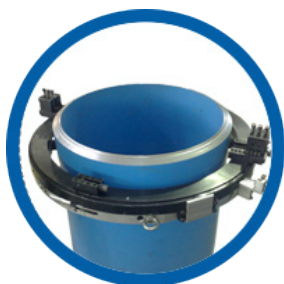


Chanfragem

Corte e biselamento de tubos

As máquinas perfeitas para o corte e biselamento de tubos de grande espessura

Com a nossa enorme gama de máquinas de corte e biselamento de tubos, todos os tipos de tubos podem ser cortados para a preparação das arestas dos tubos.



Corte Tubo Frio

Máquina de cortar e biselar Frio para tubos pesados



Corte painel de tubos

Sistema de corte de painéis de parede de água de caldeiras de alta pressão



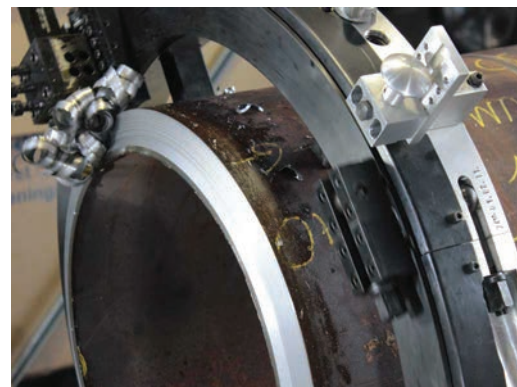
máquina de corte tipo corrente

Max. Espesura: 30 mm
Aplicação: corte e biselamento

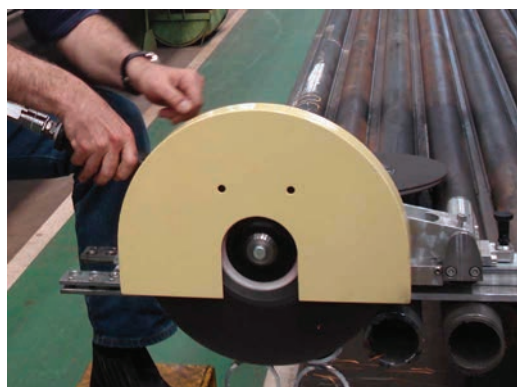
Aplicações:



Corte Frio



Biselamento



corte de painéis caldeiras de alta pressão

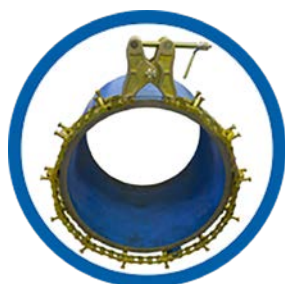


Corte Frio

Ferramentas para soldadura de tubos

Equipamento para uma soldadura de tubos perfeita

O trabalho de soldadura de tubos e condutas é hoje em dia um trabalho sofisticado, que requer o melhor equipamento no local e na oficina. No processo de soldadura de tubos, ferramentas úteis como máquinas de corte de tubos, máquinas de corte a frio de tubos, suportes de soldadura de tubos, valetes de tubos, braçadeiras de alinhamento de tubos, e braçadeiras de alinhamento de correntes de tubos proporcionam uma melhor produtividade para tubos soldados e um ambiente de trabalho mais conveniente e seguro.



Alinhamento de tubos

Abraçadeiras de soldadura de tubos,
Abraçadeiras de corrente de tubo,
Abraçadeiras externas de tubo



Manuseamento de tubos

Valetes de tubos e carrinhos de
tubos para manuseamento
profissional de tubos



**Equipamento de reparação
de flanges**

Ferramentas para Flange,
Marcação e Aterramento

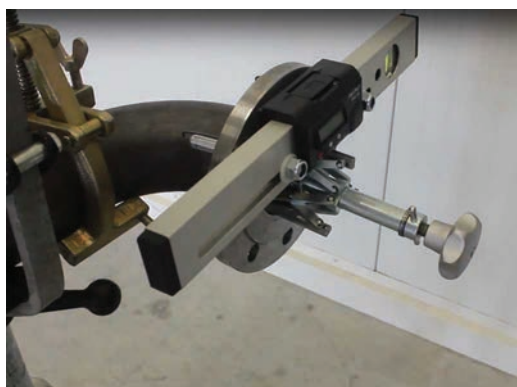
Aplicações:



Abraçadeiras



Alinhamento



Flange leveling

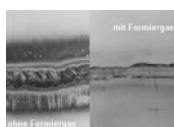


Manuseamento



1 | Alinhamento para soldadura de tubos

Braçadeiras para soldadura de tubos DWT	8
Braçadeiras de corrente Singular	10
Braçadeiras de corrente Duplo	11
Grampos Internos	12
Abraçadeiras Externa Hidráulica	13
Abraçadeiras Mecânicas de Gaiola	16



2 | Sistemas de Purgação de Tubos

Sistemas de Purgação de Tubos	19
Oxygen Analyzer	21



3 | Suportes de tubos

Suporte de tubo (dobrável)	24
Suporte para Tubo - Maxi Flex	25
Suporte de tubos Fat Jack	25
Suporte de tubos Pro Roll	26



4 | Equipamento para reparação de flanges

Marcador de Centro de Tubos	28
Separadores de Flanges - Mecânicos	28
Flange Niveladores	29
Grampos de terra rotativos	29



Abraçadeiras de corrente e várias abraçadeiras de alinhamento para aplicações de alinhamento para soldadura de tubos.



Braçadeiras para soldadura de tubos DWT

Devido à sua concepção única, a braçadeira de alinhamento de tubos assegura a distribuição uniforme das forças de aperto à volta do tubo no processo de soldadura, porque a distância entre os pontos de aperto é exactamente a mesma.

Isto é verdade para todas as dimensões de tubos dentro do alcance da abraçadeira (1 a 14 polegadas).

Os parafusos de ajuste têm esferas de aço inoxidável nas suas extremidades. Isto elimina os riscos dos objectos a soldar, e não ocorrerá corrosão.

A braçadeira de alinhamento de tubos pode ser utilizada para a soldadura de todos os tipos de materiais, tais como aço carbono, aço Inox, duplex, super duplex e titânio.

Braçadeiras para tubos de Aço Carbono

Clamping Range: 1" - 14" (25 - 355 mm)

- Para centralização e alinhamento de tubos
- Fixação fácil, ajustamentos
- Parafusos de aperto com cabeça esférica em aço inoxidável



Braçadeiras para tubos de Aço Inox

Clamping Range: 1" - 14" (26 - 355 mm)

- Para centralização e alinhamento de tubos
- Fixação fácil, ajustamentos
- Pontos de contacto em aço inoxidável - evita a corrosão
- Parafusos de aperto com cabeça esférica em aço inoxidável

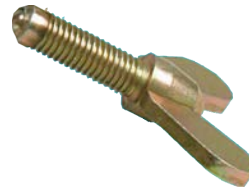


Part.-No.	Descrição	Alcance		Peso		Material
		mm	inch	kg	lb	
RG350004	Braçadeira para tubos steel DWT S13	25 - 76	1 - 3	1,5	3.00	Aço Carbono
RG350005	Braçadeiras para tubos steel DWT S25	51 - 127	2 - 5	3,1	6.83	Aço Carbono
RG350006	Braçadeiras para tubos steel DWT S47	102 - 177	4 - 7	3,3	7.28	Aço Carbono
RG350007	Braçadeiras para tubos steel DWT S59	127 - 228	5 - 9	6,9	15.21	Aço Carbono
RG350008	Braçadeiras para tubos steel DWT S1014	254 - 355	10 - 14	9,0	19.84	Aço Carbono
RG350012	Braçadeiras para tubos SS pipes DWT SS13	27 - 76	1 - 3	1,0	2.00	Aço Inox
RG350013	Braçadeiras para tubos SS pipes DWT SS26	60 - 168	2 - 6	3,5	7.00	Aço Inox
RG350014	Braçadeiras para tubos SS pipes DWT SS614	168 - 355	6 - 14	8,0	16.00	Aço Inox

Acessórios:

Parafuso para braçadeiras

- Parafusos de substituição adequados para braçadeiras de soldadura de tubos
- Com esferas de aço inoxidável nas suas pontas

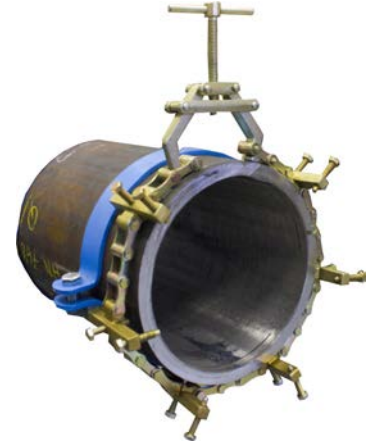


Part.-No.	Descrição
RG350009	Parafuso para DWT Steel Clamp S13
RG350010	Parafuso para DWT Steel Clamp S25 & 47
RG350011	Parafuso para DWT Steel Clamp S59 & 1014
RG350096	Parafuso para DWT Stainless Steel Clamp SS13
RG350097	Parafuso para DWT Stainless Steel Clamp SS26
RG350098	Parafuso para DWT Stainless Steel Clamp SS614

Braçadeiras de corrente Singular

Pipe range: 8" - 60" (203 - 1524 mm)

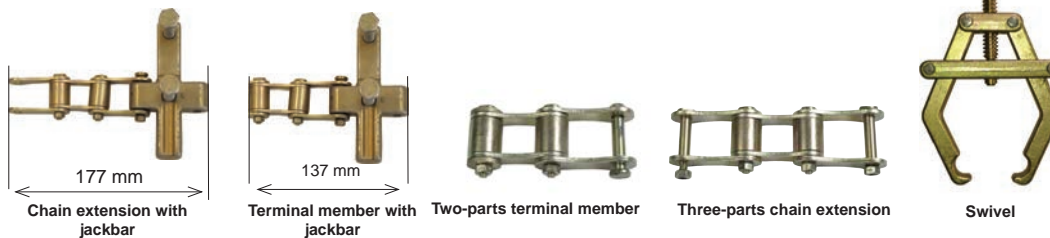
- Clamping range 8 - 60"
- Max. espesura: 12,7 mm
- Ao remover a corrente os elos e as barras de suporte, a corrente ajusta-se aos vários diâmetros de tubo



Part.-No.	Descrição	Alcance		Nr. barras de suporte
		inch	mm	
RG350040	Braçadeiras de corrente Singular	8 - 10	203,2 - 254	5
RG350041	Braçadeiras de corrente Singular	8 - 12	203,2 - 304,8	6
RG350042	Braçadeiras de corrente Singular	8 - 16	203,2 - 406,4	7
RG350043	Braçadeiras de corrente Singular	8 - 20	203,2 - 508	9
RG350044	Braçadeiras de corrente Singular	8 - 24	203,2 - 609,6	11
RG350045	Braçadeiras de corrente Singular	8 - 28	203,2 - 711,2	13
RG350046	Braçadeiras de corrente Singular	8 - 32	203,2 - 812,8	14
RG350047	Braçadeiras de corrente Singular	8 - 36	203,2 - 914,4	16
RG350048	Braçadeiras de corrente Singular	8 - 40	203,2 - 1016	18
RG350049	Braçadeiras de corrente Singular	8 - 44	203,2 - 1117,6	19
RG350050	Braçadeiras de corrente Singular	8 - 48	203,2 - 1219,2	21
RG350051	Braçadeiras de corrente Singular	8 - 52	203,2 - 1320,8	23
RG350052	Braçadeiras de corrente Singular	8 - 56	203,2 - 1422,4	25
RG350053	Braçadeiras de corrente Singular	8 - 60	203,2 - 1524	26

Acessórios

Spare parts para Braçadeiras de corrente Singular



Part.-No.	Descrição
RG350067	Single chain clamp for medium wall, 1275 mm long, without swivel, 7 jackbars
RG350068	Swivel
RG350069	Single jackbar
RG350070	Two-parts Terminal member
RG350071	Three-parts Chain extension
RG350072	Terminal member with jackbar, 137 mm long
RG350073	Chain extension, 177 mm long with jackbar

Braçadeiras de corrente Duplo

Pipe range: 8" - 60" (203 - 1524 mm)

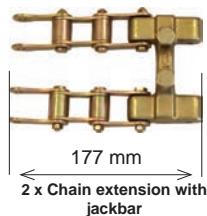
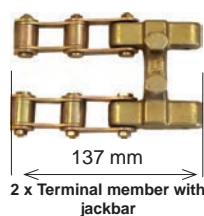
- Clamping range 8 - 60"
- Max. espesura: 12,7 mm
- Ao remover a corrente os elos e as barras de suporte, a corrente ajusta-se aos vários diâmetros de tubo



Part.-No.	Descrição	Alcance		Nr. barras de suporte
		inch	mm	
RG350054	Braçadeiras de corrente Duplo	8 - 12	203,2 - 304,8	6
RG350055	Braçadeiras de corrente Duplo	8 - 16	203,2 - 406,4	7
RG350056	Braçadeiras de corrente Duplo	8 - 20	203,2 - 508	9
RG350057	Braçadeiras de corrente Duplo	8 - 24	203,2 - 609,6	11
RG350058	Braçadeiras de corrente Duplo	8 - 28	203,2 - 711,2	13
RG350059	Braçadeiras de corrente Duplo	8 - 32	203,2 - 812,8	14
RG350060	Braçadeiras de corrente Duplo	8 - 36	203,2 - 914,4	16
RG350061	Braçadeiras de corrente Duplo	8 - 40	203,2 - 1016	18
RG350062	Braçadeiras de corrente Duplo	8 - 44	203,2 - 1117,6	19
RG350063	Braçadeiras de corrente Duplo	8 - 48	203,2 - 1219,2	21
RG350064	Braçadeiras de corrente Duplo	8 - 52	203,2 - 1320,8	23
RG350065	Braçadeiras de corrente Duplo	8 - 56	203,2 - 1422,4	25
RG350066	Braçadeiras de corrente Duplo	8 - 60	203,2 - 1524	26

Acessórios

Spare parts para Braçadeiras de corrente Duplo



Part.-No.	Descrição
RG350074	Double chain clamp for medium wall, 1275 mm long, without swivel, 7 jackbars
RG350075	Swivel
RG350076	Single jackbar
RG350070	Two-parts terminal member
RG350071	Three-parts chain extension
RG350077	2 x terminal member, 137 mm long with jackbar
RG350078	2 x chain extension, 177 mm long with jackbar

Grampos Internos (Internal Spider Clamps)

Grampo Interno (ISC) para soldar flanges a tubos. A braçadeira tem um alcance de 2,25" (56 mm) e até 20,4" (520 mm). O ISC pode ser utilizado para tubos de aço inoxidável e aço carbono porque os pontos de contacto dos sistemas são feitos de aço inoxidável.

Grampo interno (ISEC) adequado para apertar flanges a curvas. Ferramenta Rápido e fácil.

Internal Spider Clamps ISC

Alcance: ID 2.25" - 20.4" (56 - 520 mm)

- Os grampos ISC podem ser utilizados em todos os tipos de materiais já que apenas o aço inoxidável entra em contacto com o tubo.



Part.-No.	Descrição	Alcance ID		Peso	
		mm	inch	kg	lb
RG350015	Spider pipe clamp ISC56140	56 - 140	2.5 - 5.5	1,35	2.7
RG350016	Spider pipe clamp ISC85220	85 - 220	3.3 - 8.6	4	8
RG350017	Spider pipe clamp ISC120350	120 - 350	4.7 - 13.8	12	24
RG350018	Spider pipe clamp ISC180520	180 - 520	7 - 20.4	27	54

Internal Pipe Spider Clamps ISEC

Alcance: ID 2.25" - 20.4" (56 - 520 mm)

- Os grampos ISEC podem ser utilizados em todos os tipos de materiais já que apenas o aço inoxidável entra em contacto com o tubo.



Part.-No.	Descrição	Alcance ID		Peso	
		mm	inch	kg	lb
RG350019	Spider elbow pipe clamp ISEC56115	56 - 115	2.2 - 4.5	1	2
RG350020	Spider elbow pipe clamp ISEC85195	85 - 195	3.3 - 7.6	3	6
RG350021	Spider elbow pipe clamp ISEC120315	120 - 315	4.7 - 12.4	10	20
RG350022	Spider elbow pipe clamp ISEC180520	180 - 520	7 - 20.4	24	48

Abraçadeiras Externa Hidráulica

As Abraçadeiras Externa Hidráulicas têm uma grande abertura, o que permite a soldadura da raiz até 90% antes remover a braçadeira. O desalinhamento dos arestas pode ser eliminado por meio de parafusos de ajuste ou uma cunha que é colocada por baixo da ponte de alinhamento.

O cilindro hidráulico, que está disponível como opção, funciona em todas as posições e pode ser utilizado para todos os diâmetros de tubos.

A braçadeira externa está disponível numa versão média, pesada e pesada para tubos de 12-80 polegadas de diâmetro.

Abraçadeiras Externa Hidráulica - medium

Alcance: 12" - 80" (324 - 2020 mm)

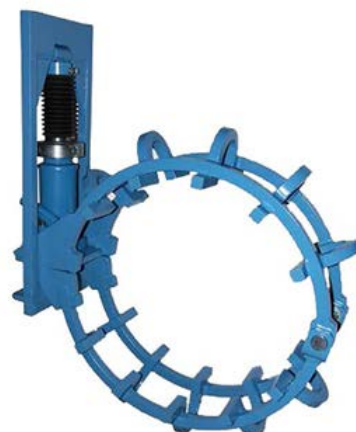


Part.-No.	Nom. Pipe Size		OD mm	OD inch	Peso kg
	mm DN	Inches			
11 001 0323	300	12	323,9	12.8	20
11 001 0355	350	14	355,6	14.0	21
11 001 0406	400	16	406,4	16.0	21,5
11 001 0457	450	18	457,0	18.0	24
11 001 0508	500	20	508,0	20.0	28,5
11 001 0610	600	24	610,0	24.0	30
11 001 0711	700	28	711,0	28.0	34
11 001 0765	750	30	762,0	30.0	28
11 001 0813	800	32	813,0	32.0	39,5
11 001 0864	850	34	864,0	34.0	44
11 001 0914	900	36	914,0	36.0	53
11 001 1016	1000	40	1016,0	40.0	60
11 001 1067	1050	42	1067,0	42.0	66
11 001 1118	1100	44	1118,0	44.0	71
11 001 1220	1200	48	1219,0	48.0	77
11 001 1321	1300	52	1321,0	52.0	79
11 001 1420	1400	56	1422,0	56.0	82
11 001 1520	1500	60	1524,0	60.0	84
11 001 1620	1600	64	1626,0	64.0	95
11 001 1720	1700	68	1727,0	68.0	102
11 001 1820	1800	72	1829,0	72.0	104
11 001 2020	2000	80	2032,0	80.0	115

Abraçadeiras Externa Hidráulica - heavy

Alcance: 16" - 64" (407 - 1620 mm)

- Heavy Abraçadeiras Externa Hidráulica. O cilindro hidráulico funciona na posição vertical e pode ser trocado facilmente, se necessário. As pontes de alinhamento têm uma grande abertura, permitindo soldar a raiz até 90% antes de remover a braçadeira. Macaco hidráulico 10 t. Para gasodutos (aço de grão fino) e para tubos de parede grossa feitos de aço plano resistente.



Part.-No.	Nom. Pipe Size		OD mm	OD inch	Peso kg
	mm DN	Inches			
11 SK1 0711	700	28	711,0	28.0	95
11 SK1 0762	750	30	762,0	30.0	100
11 SK1 0813	800	32	813,0	32.0	106
11 SK1 0864	850	34	864,0	34.0	115
11 SK1 0914	900	36	914,0	36.0	123
11 SK1 1016	1000	40	1016,0	40.0	130
11 SK1 1067	1050	42	1067,0	42.0	135
11 SK1 1118	1100	44	1118,0	44.0	138
11 SK1 1168	1150	46	1168,0	44.0	141
11 SK1 1220	1200	48	1219,0	48.0	145
11 SK1 1320	1300	52	1321,0	52.0	149
11 SK1 1420	1400	56	1422,0	56.0	153
11 SK1 1520	1500	60	1524,0	60.0	160
11 SK1 1620	1600	64	1626,0	64.0	170
11 SK1 1720	1700	68	1720,0	68.0	179
11 SK1 1820	1800	72	1820,0	72.0	185
11 SK1 1920	1900	76	1920,0	76.0	195
11 SK1 2020	2000	80	2020,0	80.0	210

Abraçadeiras Externa Hidráulica - heavy-duty

Alcance: 16" - 64" (407 - 1620 mm)

- A abraçadeira hidráulica externa para tubagem de 20 - 64 polegadas tem um macaco hidráulico integrado, a ligação com parafusos oferece um acesso perfeito à abertura da soldadura.
- Aproximadamente 90% da passagem da raiz pode ser soldada sem se soltar a braçadeira. Todas as pontes e anéis são feitos de aço de alta qualidade e são especialmente projetados para soldar tubos de paredes de grande espessura.
- O cilindro de 10 t deve ser utilizado em posição vertical.



Part.-No.	Nom. Pipe Size		OD mm	OD inch	Peso kg
	mm DN	Inches			
11 SHD 0610	600	24	610,0	24.0	120
11 SHD 0660	650	26	660.0	26.0	130
11 SHD 0711	700	28	711,0	28.0	135
11 SHD 0762	750	30	762,0	30.0	140
11 SHD 0813	800	32	813,0	32.0	150
11 SHD 0864	850	34	864,0	34.0	155
11 SHD 0914	900	36	914,0	36.0	162
11 SHD 1016	1000	40	1016,0	40.0	170
11 SHD 1067	1050	42	1067,0	42.0	175
11 SHD 1118	1100	44	1118,0	44.0	180
11 SHD 1220	1200	48	1219,0	48.0	190
11 SHD 1320	1300	52	1321,0	52.0	195
11 SHD 1420	1400	56	1422,0	56.0	210
11 SHD 1520	1500	60	1524,0	60.0	220
11 SHD 1620	1600	64	1626,0	64.0	247
11 SHD 1720	1700	68	1720,0	68.0	260
11 SHD 1820	1800	72	1820,0	72.0	280

O cilindro hidráulico para as nossas abraçadeiras externas de tubos funciona em todas as posições e é adequado para todos os diâmetros de tubos. O peso deste cilindro especial é de apenas 15,3 kg.

Cilindro Hidráulico

Adequado para todos os diâmetros



Abraçadeiras Mecânicas de Gaiola

Abraçadeira mecânica de gaiola DN 80 - DN 400 versão leve. Esta braçadeira externa é particularmente adequada para a soldadura com tachas verticais através da aplicação de soldadura autogénea ou por arco. Por meio de uma Excêntrico, ambas as extremidades dos tubos podem ser alinhadas por meio das pontes sem qualquer desvio hi-lo das extremidades dos tubo

Abraçadeiras Mecânicas de Gaiola- light

Alcance: 3,5" - 16" (89 - 406 mm)

- Abraçadeiras Mecânicas de Gaiola- light particularmente adequada para a soldadura com tachas verticais através da aplicação de soldadura autogénea ou por arco.



Part.-No.	Nom. Pipe Size		OD mm	OD inch	Peso kg
	mm DN	Inches			
11 003 0080	80	3	88,9	3.5	5,3
11 003 0114	100	4	114,3	4.5	6
11 003 0125	125	5	141,3	5.6	6,3
11 003 0168	150	6	168,3	6.6	8,5
11 003 0219	200	8	219,1	8.6	11
11 003 0273	250	10	273,1	10.8	15
11 003 0323	300	12	323,9	12.8	17
11 003 0355	350	14	355,6	14.0	20,5
11 003 0406	400	16	406,4	16.0	22
11 003 0457	450	18	457,0	18.0	24,5

Abraçadeiras Mecânicas de Gaiola - heavy

Alcance: 4" - 20" (610 - 1620 mm)

- As braçadeiras mecânicas da gaiola com pontes e parafusos permitem alinhar os tubos a que seja possível soldar com alças de nivelamento sem deslocar as arestas dos tubos. As pontes largas permitem a produção de 80 por cento da passagem da raiz sem a remoção da braçadeira.

Part.-No.	Nom. Pipe Size		OD mm	OD inch	Peso kg
	mm DN	Inches			
11 004 0114	100	4	114,3	4.5	9
11 004 0139	125	5	141,3	5.6	9,5
11 004 0168	150	6	168,3	6.3	10
11 004 0219	200	8	219,1	8.6	13
11 004 0273	250	10	273,0	10.8	17
11 004 0323	300	12	323,9	12.8	23
11 004 0355	350	14	355,6	14.0	27
11 004 0406	400	16	406,4	16.0	31
11 004 0457	450	18	457,0	18.0	36
11 004 0508	500	20	508,0	20.0	38



Abraçadeiras Mecânicas de Gaiola - heavy duty

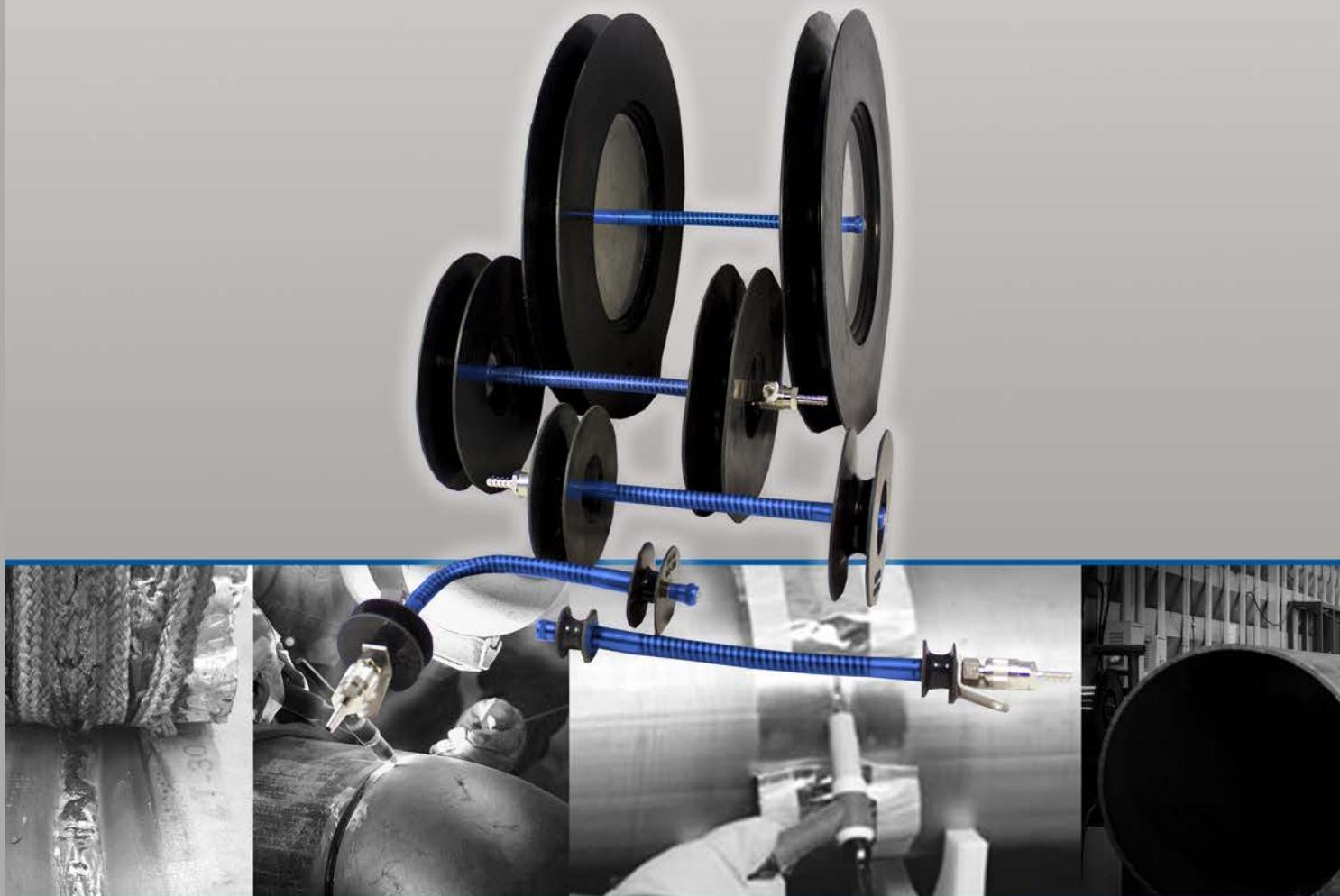
Alcance: 24" - 64" (114 - 508 mm)

Part.-No.	Nom. Pipe Size		OD mm	OD inch	Peso kg
	mm DN	Inches			
11 N04 0406	400	16	406,4	16.0	33
11 N04 0457	450	18	457,0	18.0	38
11 N04 0508	500	20	508,0	20.0	42
11 N04 0559	550	22	559,0	22.0	49
11 N04 0610	600	24	610,0	24.0	52
11 N04 0711	700	28	711,0	28.0	58
11 N04 0762	750	30	762,0	30.0	60
11 N04 0813	800	32	813,0	32.0	62
11 N04 0914	900	36	914,0	36.0	70
11 N04 1016	1000	40	1016,0	40.0	72
11 N04 1067	1050	42	1067,0	42.0	78
11 N04 1118	1100	44	1118,0	44.0	85
11 N04 1220	1200	48	1219,0	48.0	100



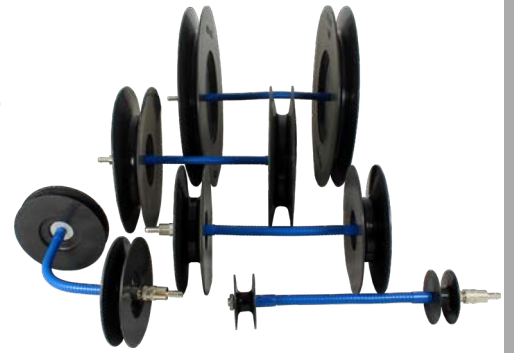


Soldaduras de alta qualidade em tubos e condutas só podem ser asseguradas se o cordão de solda estiver protegido da oxidação.



Sistemas de Purgação de Tubos é fácil de puxar através de tubos e curvas sem inclinação. A concepção do sistema também garante que em pelo menos um disco mantém-se firme e isto reduzirá tanto o tempo de purga como a utilização de gás inerte.

Tempo de purga típico de menos de 2 minutos (por exemplo, um tubo de 8" irá purgar para menos de 0,01% de oxigênio em menos de 2 minutos).



Sistemas de Purgação de Tubos

Alcance: 1" - 13" (25 - 320 mm)

- Discos de vedação substituíveis
- Para ID 25 mm - 320 mm
- Unidade básica disponível em três comprimentos (120 mm , 150 mm, 200 mm)
- Resistência ao calor: até 320°C



Systema Completa*

Part.-No.	Description	DIA. mm	Range mm
RG350116	Sistemas de Purgação de Tubos	Ø 32	25 - 31
RG350117	Sistemas de Purgação de Tubos	Ø 43	32 - 40
RG350118	Sistemas de Purgação de Tubos	Ø 54	41 - 50
RG350119	Sistemas de Purgação de Tubos	Ø 64	52 - 61
RG350120	Sistemas de Purgação de Tubos	Ø 78	62 - 74
RG350121	Sistemas de Purgação de Tubos	Ø 90	75 - 86
RG350122	Sistemas de Purgação de Tubos	Ø 110	85 - 101
RG350123	Sistemas de Purgação de Tubos	Ø 120	100 - 110
RG350124	Sistemas de Purgação de Tubos	Ø 142	120 - 135
RG350125	Sistemas de Purgação de Tubos	Ø 160	140 - 155
RG350126	Sistemas de Purgação de Tubos	Ø 175	150 - 165
RG350127	Sistemas de Purgação de Tubos	Ø 210	175 - 200
RG350128	Sistemas de Purgação de Tubos	Ø 230	195 - 215
RG350129	Sistemas de Purgação de Tubos	Ø 270	235 - 260
RG350130	Sistemas de Purgação de Tubos	Ø 290	255 - 280
RG350131	Sistemas de Purgação de Tubos	Ø 310	275 - 300
RG350132	Sistemas de Purgação de Tubos	Ø 330	290 - 320

* Cada sistema completo inclui:
1 cada vedação de entrada e saída, 1 unidade de base (200 mm),
10 m de cabo de aço inoxidável, 10 m de mangueira incl. acoplamento

Acessórios

Selos de substituição & unidade básica

Selos de substituição

Part.-No.	Descrição	Diametro de Tubo mm	Alcance mm
RG350099	Selagem de silicone	Ø 32	25 - 31
RG350100	Selagem de silicone	Ø 43	32 - 40
RG350101	Selagem de silicone	Ø 54	41 - 50
RG350102	Selagem de silicone	Ø 64	52 - 61
RG350103	Selagem de silicone	Ø 78	62 - 74
RG350104	Selagem de silicone	Ø 90	75 - 86
RG350105	Selagem de silicone	Ø 110	85 - 101
RG350106	Selagem de silicone	Ø 120	100 - 110
RG350107	Selagem de silicone	Ø 142	120 - 135
RG350108	Selagem de silicone	Ø 160	140 - 155
RG350109	Selagem de silicone	Ø 175	150 - 165
RG350110	Selagem de silicone	Ø 210	175 - 200
RG350111	Selagem de silicone	Ø 230	195 - 215
RG350112	Selagem de silicone	Ø 270	235 - 260
RG350113	Selagem de silicone	Ø 290	255 - 280
RG350114	Selagem de silicone	Ø 310	275 - 300
RG350115	Selagem de silicone	Ø 330	290 - 320

* Há sempre 2 peças necessárias por sistema



Selagem de silicone

Unidade básica

Part.-No.	Descrição
RG350135	Basic unit 200 mm



Unidade básica

Oxygen Analyzer Oxy-Pro

Alcance de medição 5 - 999 ppm O₂

- Sensor de zircónio com temperatura controlada
- Adequado para gases inertes e gases com teor máximo de hidrogénio do 10 %
- Interface USB para armazenar os conjuntos de parâmetros
- Documentação do valor de oxigénio residual, data, hora e nome do projecto

Part.-No.	Descrição
RG350520	Oxygen Analyzer Typo Oxy-Pro



Vantagens e pormenores:

- Navegação menu de simples
- Visor LED, digitação de parâmetros por teclado de membrana
- Sensor de zircónio com temperatura controlada
- Célula de medição feita de óxido de zircónio (sem manutenção), longa vida útil devido à gestão inteligente das células
- Adequado para gases inertes e gases com teor máximo de hidrogénio do 10 %
- Interface USB para armazenar os conjuntos de parâmetros
- Documentação do valor de oxigénio residual, data, hora e nome do projecto
- Gama de funcionamento livremente ajustável
- Memória do processo de validação
- Sinal visual durante a medição quando o valor de medição ainda não é alcançado
- Caixa plástica robusta com estrutura de borracha protectora

Detalhes técnicos :

Alcance de medição	5 - 999 ppm O ₂
Voltagem	110 VAC - 240 VAC
Interfaces	USB, 0 - 5 VDC, digital
Dimensões (LxWxH)	185 x 93 x 36 mm
Peso	450 g
Idiomas	Inglês e Alemão
Tempo de funcionamento	Até 8 horas

Conteúdos da entrega:

- Conjunto de tubos de 1m, incluindo filtro e sonda de aço inoxidável
- Certificado de validação
- Caixa de transporte

Oxygen Analyzer Pro OX-100

Armazenamento de dados, até 50 conjuntos de dados

- Mede o teor de oxigénio até 100 PPM (0,01%)
- Calibração automática
- Interface USB para transmissão e armazenamento de dados
- Sinal de alarme audiovisual no final do tempo de enxaguamento
- Software baseado em Windows

Part.-No.	Descrição
RG350140	Oxygen Analyzer Pro OX-100



Vantagens e pormenores:

O dispositivo de monitorização de oxigénio mais avançado e aprovado pela CE, o PRO OX-100B não só mede o conteúdo de oxigénio até 100 PPM (0,01%) durante o processo de purga, mas está equipado com um dispositivo de transmissão Bluetooth que permite ao monitor de oxigénio enviar as leituras de oxigénio sem fios para um dispositivo receptor Bluetooth, os operadores podem ver as leituras a partir de um local remoto.

- Bomba automática integrada
- Calibração automática
- Armazenamento de dados, até 50 conjuntos de dados
- Interface USB para transmissão e armazenamento de dados
- Sinal de alarme audiovisual no final do tempo de enxaguamento
- Tempo de reacção muito rápido
- Bateria recarregável de 9V
- Célula de medição química
- Um ano de garantia sobre o sensor

Detalhes técnicos :

Alcance de medição	100 - 200.000 ppm O ₂
Voltagem	110 VAC - 240 VAC
Interfaces	USB typ B
Temperatura de Operação	0° - 50° C
Dimensões (LxWxH)	171 x 90 x 38 mm
Peso	450 g
Idiomas	Inglês, Alemão, Espanhol e Português
Tempo de funcionamento	Até 2 horas

Conteúdos da entrega:

- Pro OX-100 Monitor e Sensor
- Caixa de transporte de policarbonato
- Tubo de extensão em neoprene (5' ou 1,5 M) com encaixes rápida
- Sonda esguia de aço inoxidável
- Bateria recarregável, fonte de alimentação/carregador: (Formatos US e EU)
- Cabo USB
- Cartão de Instrução Rápida



Suportes de tubos



Suportes de tubos

Todos os suportes de tubos são entregues com uma cabeça em V padronizada e um anel de segurança para evitar colapsos súbitos e lesões nas mãos. O tipo dobrável permite o fácil armazenamento e transporte.

A capacidade de carga do suporte para tubos é de 1135 kg.

Escolha de estilos de cabeça intercambiáveis. (Kits de roletes)

Suportes de tubos dobrável

Suporte de tubos com pernas dobráveis

- Capacidade: 2,500 lb (1,135 kg)
- Se pode dobrar para facilitar o armazenamento
- Arruela de acção rápida para posicionamento rápido em altura
- Parafuso de fixação para dupla margem de segurança
- Cada suporte de tubos incluindo a cabeceira em V



Part.-No.	Descrição	Peso		Altura min.		Altura max.	
		kg	lb	mm	inch	mm	inch
RG350000	Suporte de tubos, pernas dobráveis	11	24.3	710	27.9	1250	49.2

Acessórios

Cabeças de rodas e de esferas para suporte de tubos dobráveis



Part.-No.	Descrição	Capacidade (2 pc.)		Tamanho do Tubo		Peso (1 pc.)	
		kg	lb	mm	inch	kg	lb
RG350001	Stainless steel balls	925	2040	25 - 500	1 - 20	1,8	3.9
RG350002	Polyethylene rollers	450	992	12 - 355	1/2 - 16	1,1	2.4
RG350003	Steel rollers	450	992	12- 355	1/2 - 16	1,3	2.8

*duas de cada peça serão necessárias.

Suporte para Tubo - Maxi Flex

O versátil suporte de tubos Maxi Flex - móvel é o suporte de fabricante ideal. A cabeça V grande de 300 mm e o design de cinco pernas para serviço pesado oferece ao soldador uma margem máxima de segurança em tubos até 900 mm O.D..

Com acessórios opcionais, tais como os rodízios para trabalhos pesados e o Dispositivo de Retenção, os tubos de 2.000 kg por Maxi Flex podem ser transportados com facilidade da prateleira de armazenamento... até ao local de trabalho... e até à área de expedição. Isto significa que a carga é levantada apenas uma vez, resultando numa redução de 50% ou mais nos custos de manuseamento. O Maxi Flex - suporte móvel de tubos é óptimo para nivelar cargas para ajuste, ou utilização com um rotador de tubos.

Suporte para Tubo - Maxi Flex

Suporte para Tubo - Maxi Flex - Móvel

- Punho de ajuste grande e conveniente
- Vários estilos opcionais de cabeças V grandes
- Suporte independentemente de carga testado para garantia de qualidade

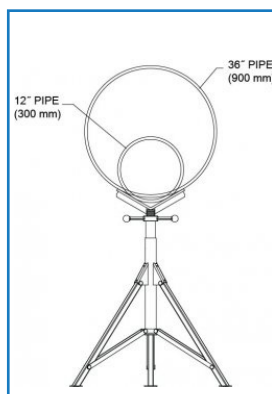
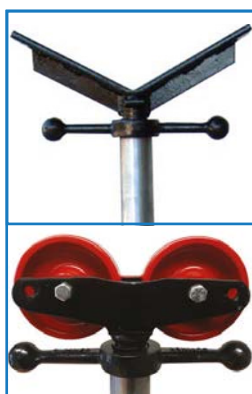
Part.-No.	Descrição	Peso	Altura max.
RG350090	Pipe stand MAXI FLEX	55 kg	1080 mm



Suporte para Tubo - Fat Jack

dobrável para armazenamento

- Capacidade: 2.270 kg
- Pega de transporte conveniente
- Pino de bloqueio duplo com retentor
- Cabeça em V grande com pino de bloqueio e retentor
- Cada suporte de tubos incluindo cabeça em V

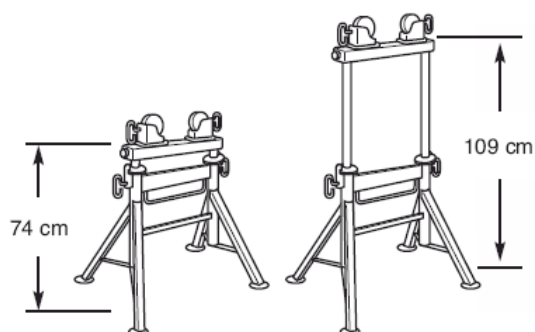


Part.-No.	Descrição	Peso	Altura min.	Altura max.	Capacidade	Max. pipe OD
RG350080	Fat Jack com V-head	17,6 kg	810 mm	1320 mm	2270 kg	1320 mm

Suporte para Tubo - Pro Roll

Suporte de tubos com altura ajustável

- Utiliza caixas de rolos de troca rápida
- Rodas "trituradas" para uma rotação uniforme do tubo
- Rolamentos de bronze para eliminar arcos
- Travagem para bloquear cargas para lay-out ou montagem
- Manuseadores grandes para agarrar com a mão com luvas



Part.-No.	Descrição	Peso	Min. OD Tubo	Max. OD Tubo
RG350085	Pro Roll	16,4 kg	12 mm	900 mm
RG350086	Pro Roll - Tableversion	10,9 kg	12 mm	900 mm

**Sem Rolos de Troca Rápida*

Acessórios

Caixas de rolos de troca rápida - Pro Roll

- Capacidade: 900 kg (steel-& stainless steel rollers), 550 kg (rubber rollers)
- Peso: 3,6 kg (steel-& stainless steel rollers) 3,2 kg (rubber rollers)



Steel



Rubber



Stainless steel



Stainless steel transfer heads

Part.-No.	Descrição	peso (kg)
RG350087	Quick change housing rubber wheels	3,2
RG350088	Quick change housing steel wheels	3,6
RG350089	Quick change housing stainless steel wheels	3,6
RG350091	Quick change housing stainless steel ball transfer head	3,6



Flange Tools, Marking and Grounding.



Marcadores Separadores de Flanges - Mecânicos

Encontrar a posição exacta num tubo sempre foi um problema. A Marcador centrada do DWT resolve este problema de uma forma fácil. Também pode ser usada para encontrar qualquer ponto dado em ângulos a partir do topo da tubagem. Pode ser usado em todos os tubos de 1/2" até 5".

Marcador do Centro do tubo

Adequado para tubos de diâmetro 1/2" - 5".

- Com graduação e libélula transferidora para a escrita
- Nível de transferidor ajustável com graduação
- Pino de centragem endurecido
- Para diâmetros de tubo maiores disponíveis a pedido



Part.-No.	Descrição
RG350032	Centering Head DWT

Marcador do Centro do tubo - Digital

Adequado para tubos de diâmetro 4" - 8"

- Visor digital de fácil leitura
- Pino de disparo de molas para a marcação
- Medição em tempo real
- Fácil de calibrar



Part.-No.	Descrição
RG350033	Centering Head DWT, digital

Flanges mecânicas sem espaços de acesso entre elas. Foram desenvolvidos espalhadores para ajudar na expansão de todos os tipos de juntas de flanges

Flange Spreaders - Mechanical

Alcance de Flanges: 1" - 24"

- 4 modelos diferentes para cobrir todos os tamanhos de flanges
- Cunha endurecida para corte seguro
- O fuso pode ser rodado com chave de fenda convencional SW35 ou barra redonda de 12 mm
- Fuso de alimentação grande



Part.-No.	Descrição	Spread	Pin Diametro
784003	ST-301 Flange spreader	76 mm	16 mm
784002	ST-302 Flange spreader	101 mm	19 mm
784001	ST-303 Flange spreader	127 mm	22 mm
784000	ST-304 Flange spreader	162 mm	25 mm

O WT Flange Leveler é sempre uma boa ferramenta a ter. O nivelador de flanges DWT pode ser usado para flanges com furos de parafusos a partir de 16 mm e maiores. Com este modelo, evita-se a possibilidade de colocar peças soltas, e não haverá necessidade de usar ferramentas de ajuste.

Nivelador de Flange

Distância dos parafusos: 60 - 260 mm

- Comprimento dos parafusos: 75 mm



Part.-No.	Descrição	Comprimento	Altura	Profundidade	Comprimento do pino
RG350030	Flange Leveler	400 mm	50 mm	23 mm	75 mm

Nivelador de Flange Digital

Distância dos parafusos: 60 - 260 mm

- Gama de medição de 0° - 90°
- Resolução de 0,05° (1,0 mm/M)
- Precisão de ± 0,05° a 0° & 90°
- Leitura auto-reversa do visor LCD
- Comprimento dos parafusos: 75 mm

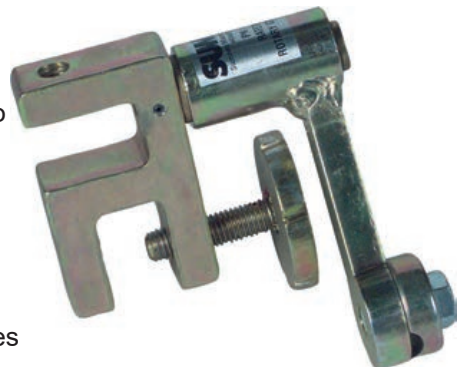


Part.-No.	Descrição	Comprimento	Altura	Profundidade	Comprimento do pino
RG350031	Digital Flange Leveler	400 mm	50 mm	23 mm	75 mm

Grampos de terra rotativos

Grampos de terra 400 A

- Cabeça rotativa gira com o tubo - põe um fim à torção, emaranhado e desgaste do tubo
- Proporciona uma ligação à terra rápida e positiva para a soldadura de tubos e acessórios - elimina os pinholes de soldadura causados por uma ligação à terra deficiente
- Fixa e desprende em segundos
- Faz três caminhos de terra - lug - braçadeira e cabo
- Os rolamentos anti-arco positivos absorvem cargas até 400 amperes



Part.-No.	Descrição	Amperagem	Espesura max.	Peso	
				kg	lb
RG350034	Rotary earth clamp 400 Amp	400	24 mm	2,3	4.6



Head office:

**DWT Handelsgesellschaft
für Druckluft-Werkzeug-Technik
GmbH**

Wilhelm-Tenhagen-Str. 5
46240 Bottrop
Germany
Tel: +49(0)2041-77144-0
Fax: +49(0)2041-77144-99
eMail: info@dwt-gmbh.de

RSW INTERNATIONAL
GLOBAL TECHNICAL SERVICE

DWT Portugal
Sales & Service Office:

RSW International
Rua das Agras 10 3FE
3800-090 Aveiro
Portugal

Tel: +351 234 426 241
www.rswinternational.pt
contact@rswinternational.pt



The DWT GmbH head office is in the industrial heart of Germany. The machines are produced by a competent team and are delivered in the whole world.

28-10- 2020, 11:02 AM